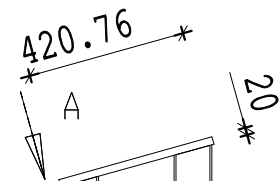
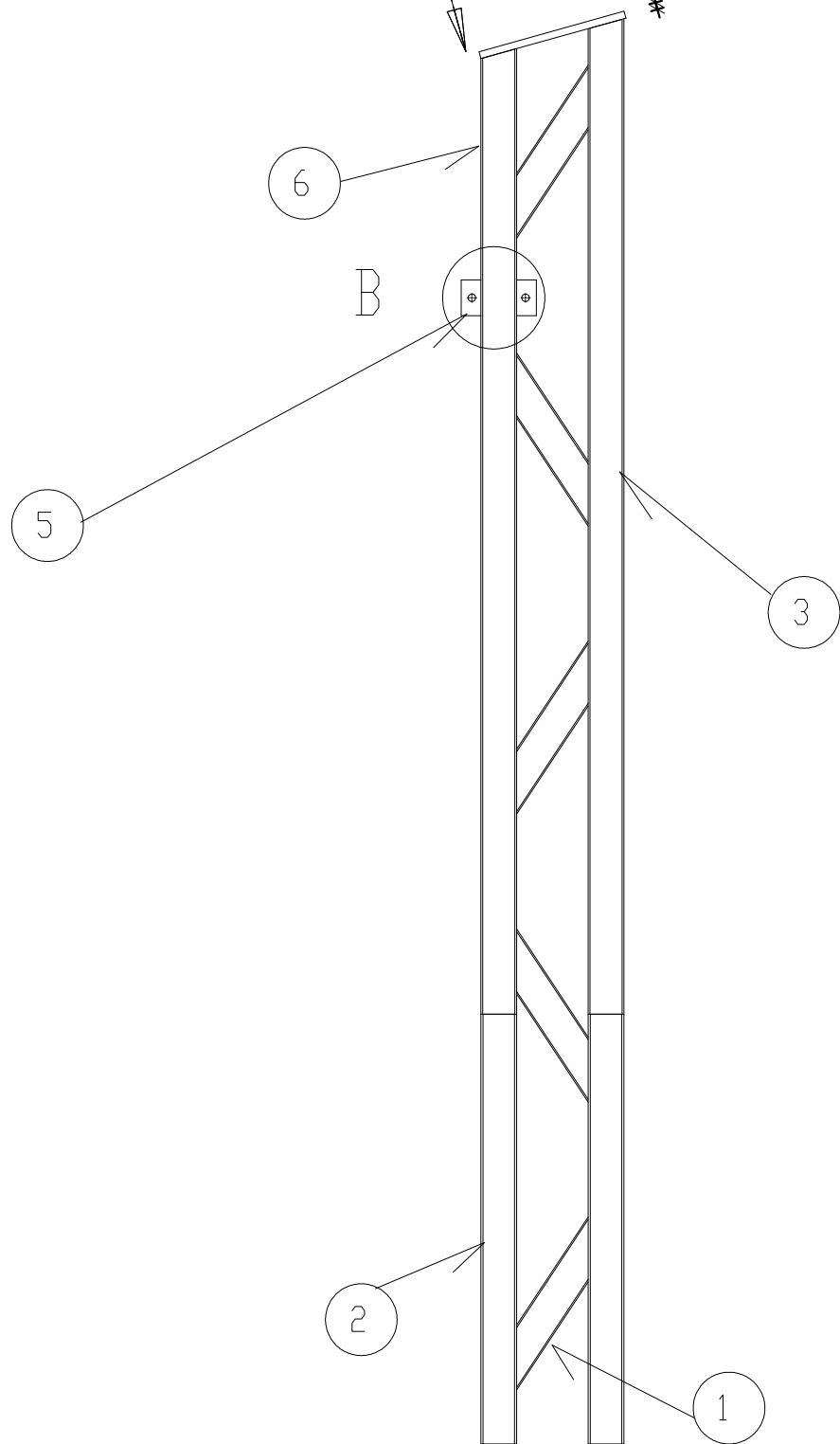


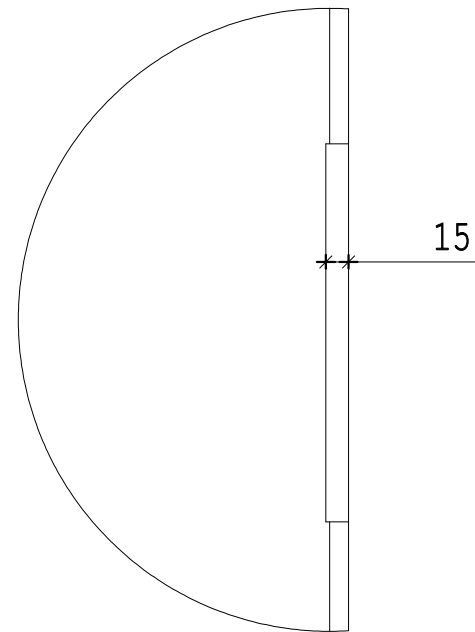
WIDOK A



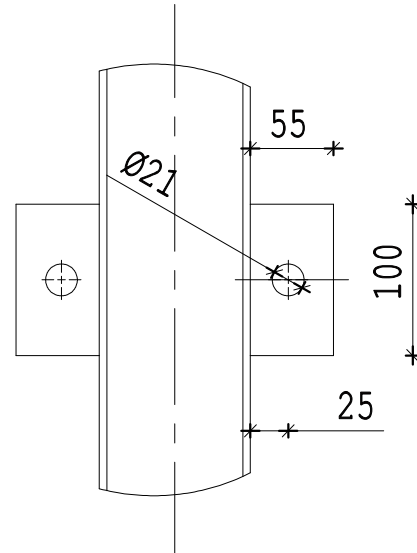
WIDOK B



WIDOK C



WIDOK D



WIDOK E

NUMER ELEMENTU	ILOŚĆ	DŁUGOŚĆ	KĄT1	KĄT2	Profil
1	5	513.22	56.49	56.49	Profil 180x100x3
2	2	1200	0.00	0.00	Profil 250x100x6
3	1	2779.24	15.55	0.00	Profil 250x100x4
4	1	420.76	0.00	0.00	Płaskownik 250x20
5	4				Płaskownik 100x6
6	1	2695.76	15.55	0.00	Profil 250x100x6

PRACOWNIA PROJEKTOWA mgr inż. Dorota Sukiennik 70-370 Szczecin, ul. Boh. Warszawy 15/16 e-mail: sukiennik.dorota1@interia.pl tel. 609-658-567		Inwestor: Opera na Zamku 70-540 Szczecin, ul. Korsarzy 34 tel. 91-489-03-40, tel./fax 91-434-55-57 www.opera.szczecin.pl	
Projektant: mgr inż. Dorota Sukiennik upr.bud do proj. Nr 8/Sz/99/2000		Nazwa inwestycji:	Tymczasowa siedziba Opery na Zamku w Szczecinie
Sprawdzający: mgr inż. Mirosław Sypek upr.bud do proj. arch. Nr 206/Sz/2002		Adres:	ul. Energetyków działka nr 5/19 obręb 1085 Szczecin Śródmieście
Opracował: mgr inż. Michał Dolata		Stadium:	Projekt wykonawczy
Uwagi: wszystkie wymiary sprawdzić na placu budowy		Tytuł rysunku:	ELEMENT NOGI
Projekt ten chroniony jest prawem zgodnie z Ustawą o Prawie Autorskim. Wszelkie kopiowanie, powielanie, odstępowanie i dokonywanie zmian bez zgody autora jest niedozwolone i podlega karze.		Branża: KONSTRUKCJA	Data: styczeń 2011
		Skala Rys.:	

Nr Rys.:
K19